

Parrocchia di Mesero (MI)

prima di lavori
copertura in guaina bittuminosa
infiltrazioni d'acqua



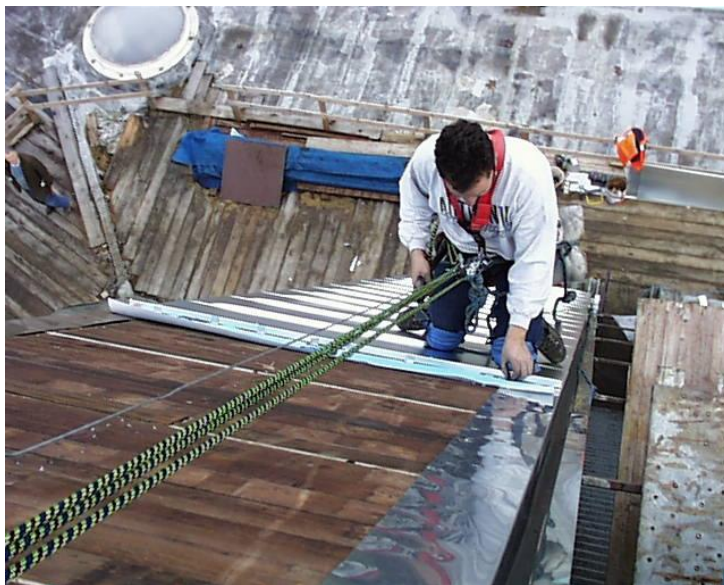
posa in opera dei listelli 8x8cm,
interasse 50cm con in mezzo
sughero di 5cm per isolamento
termico, più un assito in abete
soprastante i listelli;



Parrocchia di Mesero (MI)



posa in opera delle lastre di
Tecu Zinn e lastre di rame,
sempre a doppia aggrafiatura



REALIZZAZIONE: H. HELL & C. SAS

Parrocchia di Mesero (MI)

lavori terminati: copertura in Rame e Tecu Zinn



REALIZZAZIONE: H. HELL & C. SAS